

# Bruni

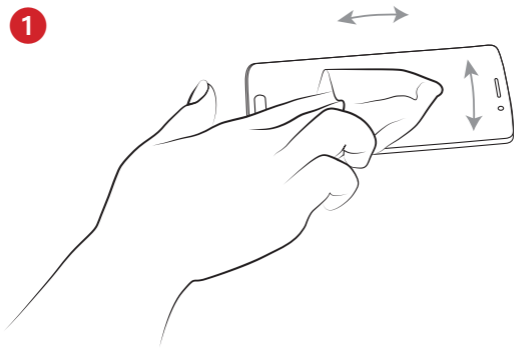
## Displayschutzfolien

### Montageanleitung

**Tipps & Tricks:** Das Display muss frei von Staub und Verschmutzungen sein. Beste Montageergebnisse erzielen Sie in einem staubarmen Raum - wie zum Beispiel im Badezimmer.

- Legen Sie die Folie vor der Montage auf Ihr Display - so finden Sie heraus, in welcher Lage die Folie angebracht
- Bei Bedarf kann die Montage wiederholt werden: reinigen Sie die Haftschrift dazu mit lauwarmen Wasser und etwas Spülmittel.

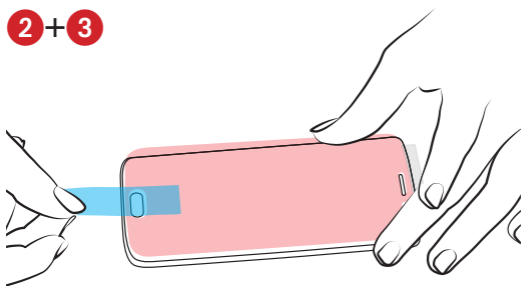
**Hilfsmittel (nicht im Lieferumfang enthalten):  
Reinigungstuch (z.B. Mikrofaser), Scheckkarte oder  
Ähnliches, 2 Klebestreifen (etwa 4 cm Länge)**



### Display reinigen

Reinigen Sie das Display Ihres Gerätes mit einem geeignetem Tuch gründlich, bis es frei von Staub und Verschmutzungen ist.

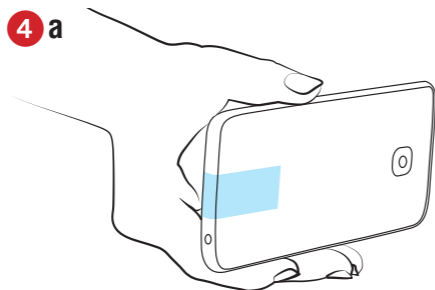
2 + 3



### Klebestreifen anbringen

Befestigen Sie einen der beiden Klebestreifen am unteren Ende der Folie. Legen Sie die Folie genau passend auf das Display Ihres Gerätes.

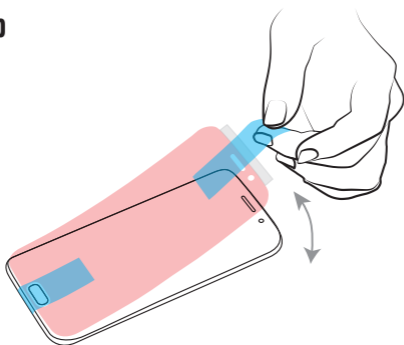
4 a



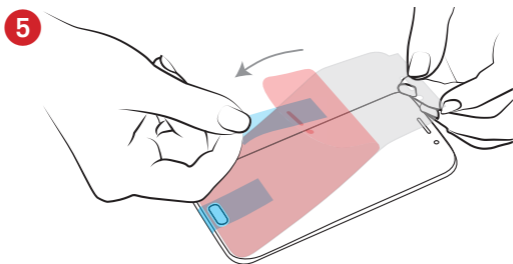
### Klebestreifen umlegen

Fixieren Sie die Folie mit dem Klebestreifen unten an Ihrem Gerät.

4 b

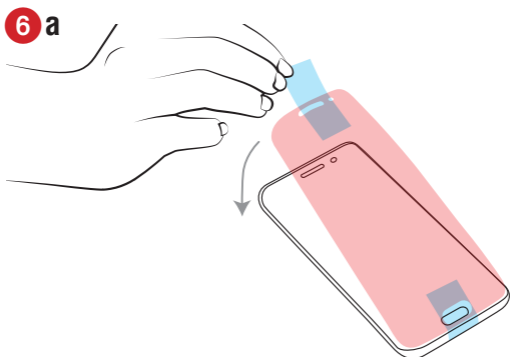


Mit dem zweiten, oben befestigten Klebestreifen können Sie die Folie sehr bequem positionieren:



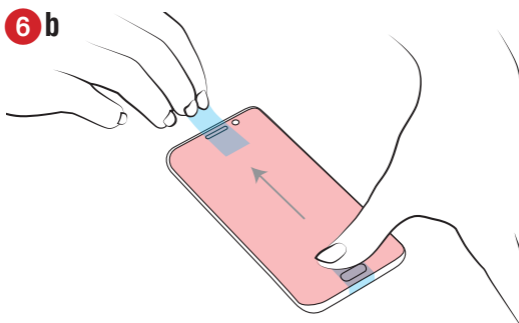
### Trägerfolie entfernen

Knicken Sie die Lasche mit dem Trägermaterial nach hinten um und ziehen diese komplett ab.



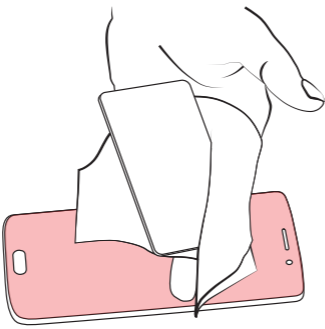
### Folie genau positionieren

Halten Sie nun den freien, oberen Teil der Folie genau passend über das Display...



...und legen die Folie vorsichtig an.

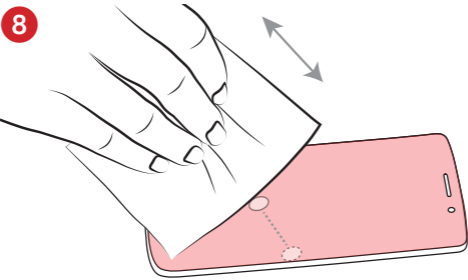
7



### ...und glatt streichen

Streichen Sie die Folie mit einem glatten, festen Gegenstand (Scheckkarte, mit Mikrofasertuch umwickelt, etc.) von UNTEN nach OBEN auf das Display auf. Danach können die Klebestreifen entfernt werden.

8



### Bläschen entfernen

Eventuell entstandene Bläschen streichen Sie mit der Scheckkarte zu den Rändern hin aus.



### Fertig!

**Wichtiger Hinweis:** Kleinere Luftbläschen verschwinden nach einigen Tagen von allein, wenn es sich dabei nicht um eingeschlossenen Staub handelt.