

# Bruni

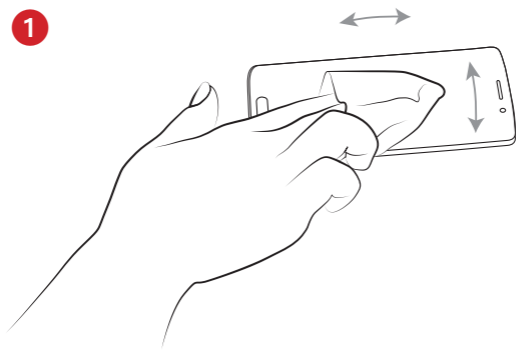
## Hoja de protección de pantalla

### Instrucciones de montaje

**Consejos y trucos:** La pantalla debe estar limpia de polvo y suciedad. Obtendrá unos resultados óptimos si realiza la operación en una habitación donde no haya polvo, como, por ejemplo, en el cuarto de baño.

- Ponga la lámina sobre su pantalla antes de colocarla de forma definitiva: así podrá comprobar en qué posición tiene que colocarla.
- Si es necesario, puede repetir el proceso: para ello, limpie la capa de adhesivo con agua tibia y un poco de detergente.

**Herramientas (no incluidas):** paño de limpieza (por ejemplo, un paño de microfibra), tarjeta bancaria o similar, 2 tiras adhesivas (unos 4 cm de longitud)

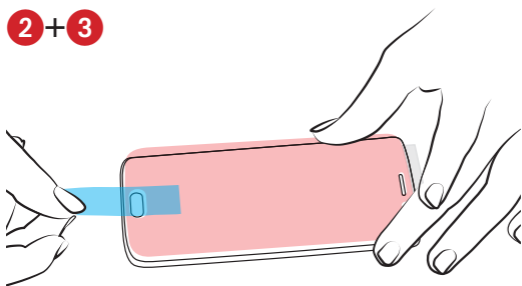


### Limpiar la pantalla

Limpe bien la pantalla de su dispositivo con un paño adecuado hasta que esté limpia de polvo y suciedad.

2 + 3

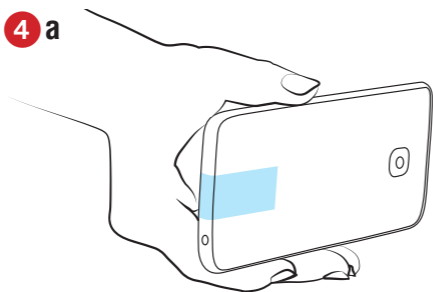
Bzuni



### Colocar las tiras adhesivas

Fije una de las dos tiras adhesivas en el extremo inferior de la lámina. Coloque la lámina de manera que se ajuste perfectamente a la pantalla de su dispositivo.

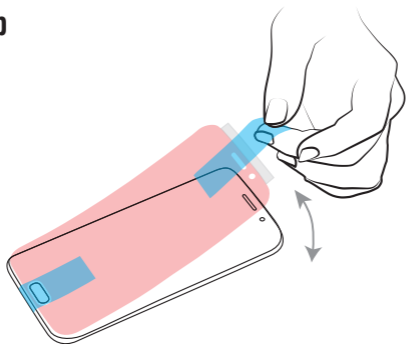
4 a



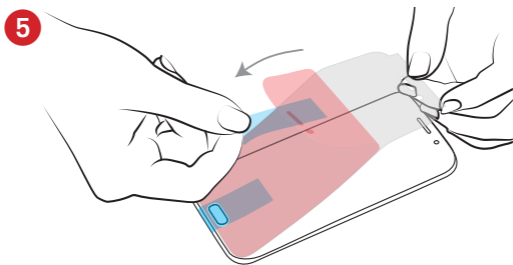
### Desplazar las tiras adhesivas

Fije la lámina con la tira adhesiva en la parte inferior del dispositivo.

4 b

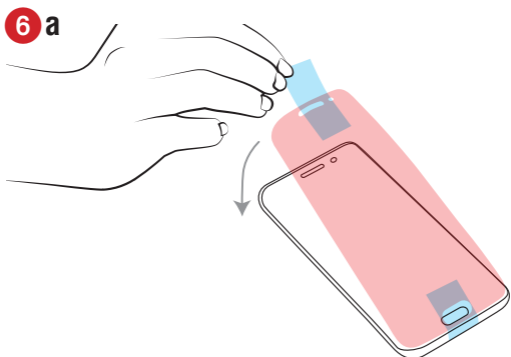


Con la segunda tira adhesiva, fijada en la parte superior, puede posicionar la lámina cómodamente.



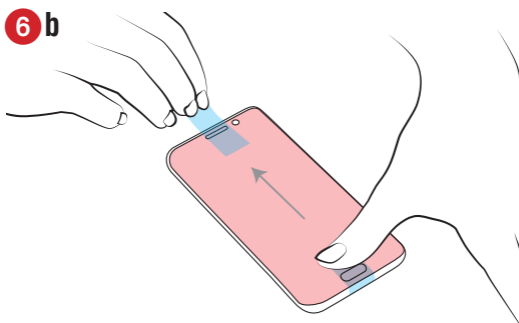
### Retirar la lámina de soporte

Doble la pestaña con el material de soporte hacia atrás y retírela por completo.



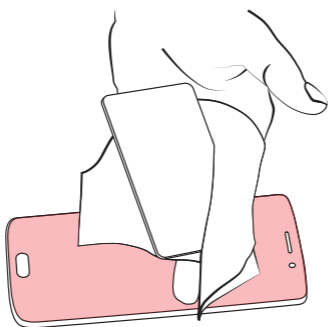
### Colocar la lámina en su posición exacta

Ahora, coloque la parte superior de la lámina, que está libre, de forma que se ajuste exactamente a la pantalla...



...Coloque la lámina con cuidado.

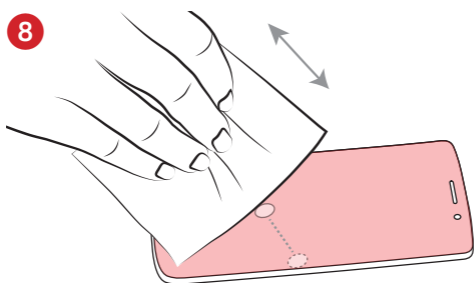
7



### ...y suavizarlo

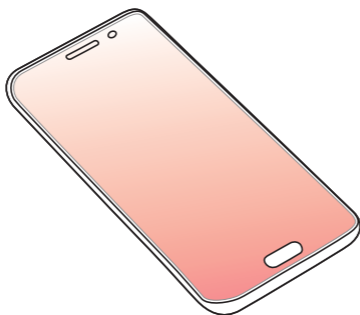
Alise la lámina con un objeto sólido liso (por ej. una tarjeta bancaria envuelta con un paño de microfibra, etc.) deslizando de ABAJO ARRIBA sobre la pantalla. A continuación, podrá retirar las tiras adhesivas.

8



### Eliminar las burbujas

Si fuese necesario, empuje las burbujas de aire que puedan haberse formado hacia los bordes presionando con la tarjeta.



**¡Listo!**

**Nota importante:** Las burbujas pequeñas desaparecen después de unos días por sí solas, siempre que no contengan polvo.