

Bruni

Arkusz ochrony ekranu

Instrukcja montażu

Porady i triki: Wyświetlacz musi być wolny od kurzu i zabrudzeń. Najlepsze wyniki montażu uzyskuje się w pomieszczeniu z małą ilością kurzu - jak np. w łazience.

- Przed montażem folię położyć na wyświetlaczu - dzięki temu można dowiedzieć się, w jakim ułożeniu przymocować folię.
- W razie konieczności można powtórzyć montaż: w tym celu należy warstwę przyczepną oczyścić letnią wodą i odrobiną płynu do mycia naczyń.

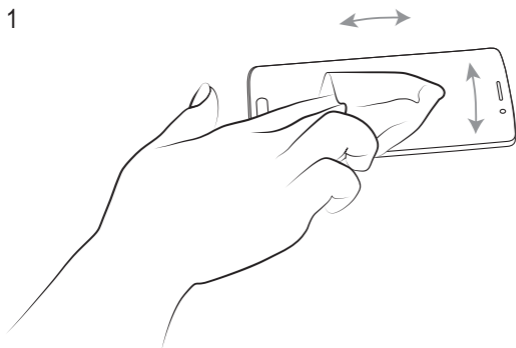
Pomoce (nie dołączone do kompletu):

ściereczka do czyszczenia (np. z mikrovlakna),

karta bankowa lub podobne,

2 taśmy samoprzylepne (o długości około 4 cm)

1

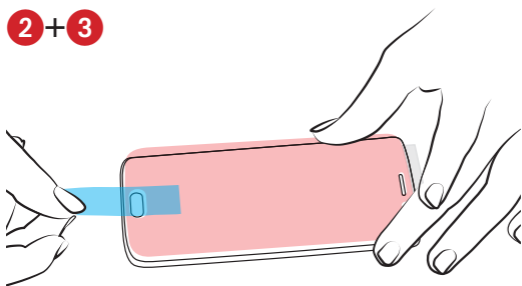


Czyszczenie wyświetlacza

Oczyścić dokładnie wyświetlacz urządzenia przy pomocy odpowiedniej szmatki, aż będzie on wolny od kurzu i zanieczyszczeń.

2 + 3

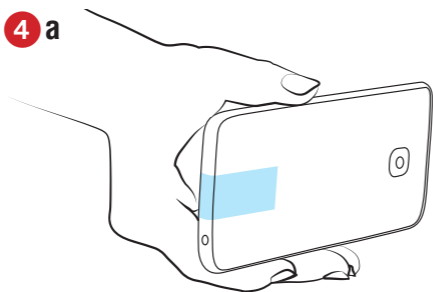
Bzuni



Umieszczanie taśmy samoprzylepnej

Przymocuj jedną lub dwie taśmy samoprzylepne na dolnym końcu folii. Umieść folię dokładnie dopasowaną na wyświetlaczu swojego urządzenia.

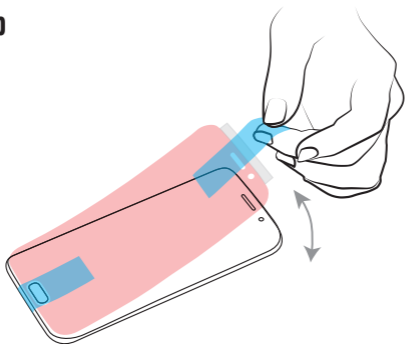
4 a



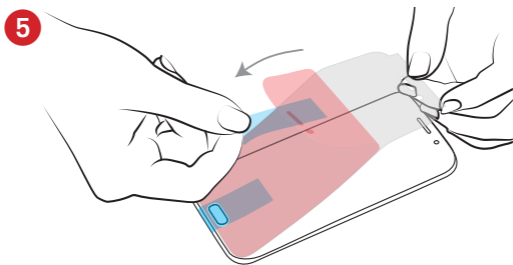
Nakładanie taśmy samoprzylepnej

Przymocuj folię przy pomocy taśmy samoprzylepnej na dole do swojego urządzenia.

4 b

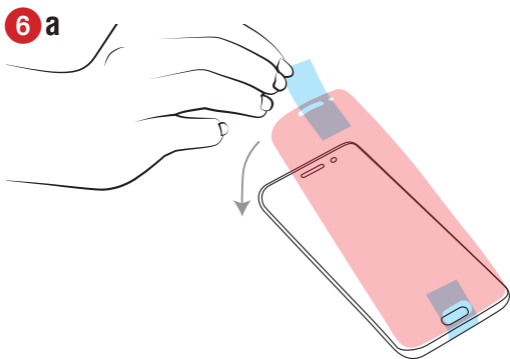


Przy pomocy drugiej taśmy umieszczonej u góry można bardzo wygodnie pozycjonować folię.



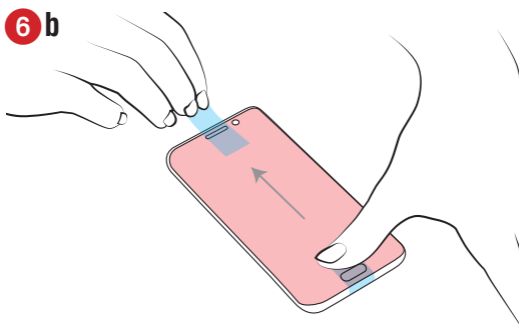
Usuwanie folii nośnej

Zegnij do tyłu języczek z materiałem nośnym i całkowicie go zdejmij.



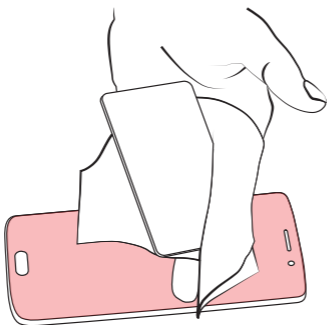
Dokładne pozycjonowanie folii...

Górną, wolną część folii przytrzymaj dokładnie dopasowaną nad wyświetlaczem...



... i ostrożnie przyłóż folię.

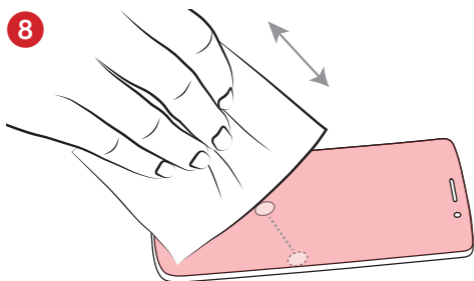
7



...oraz wygładzić

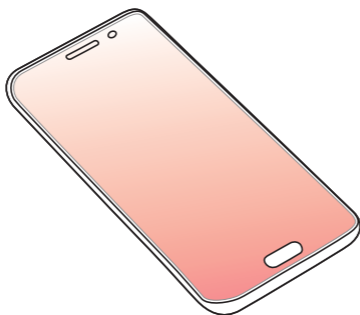
Wygładź folię na wyświetlaczu gładkim, twardym przedmiotem (karta bankowa owinięta szmatką z mikrowłókna itp.) od DOŁU do GÓRY. Następnie można usunąć taśmy samoprzylepne.

8



Usuwanie pęcherzyków

Ewentualnie powstałe pęcherzyki powietrza należy wygładzić w kierunku brzegów przy pomocy karty.



Gotowe!

Ważna wskazówka: Mniejsze pęcherzyki powietrza same znikają po kilku dniach, jeśli nie zawierają one kurzu.